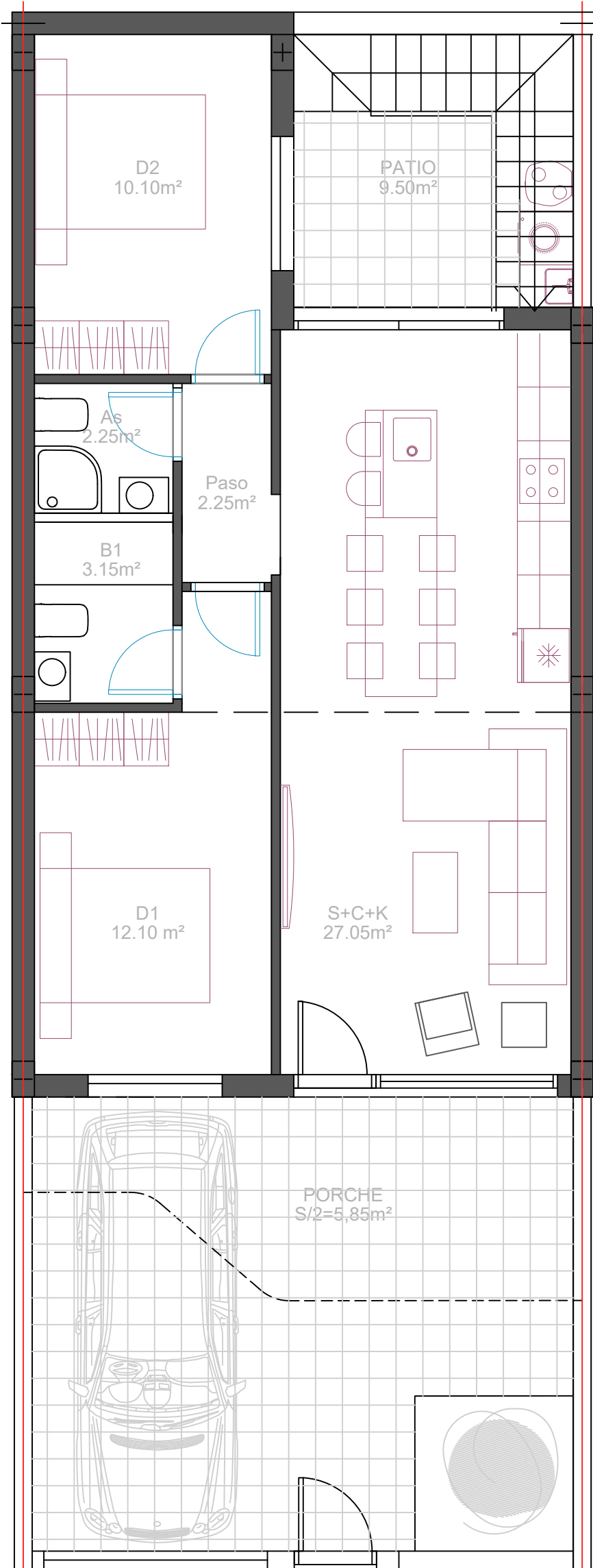
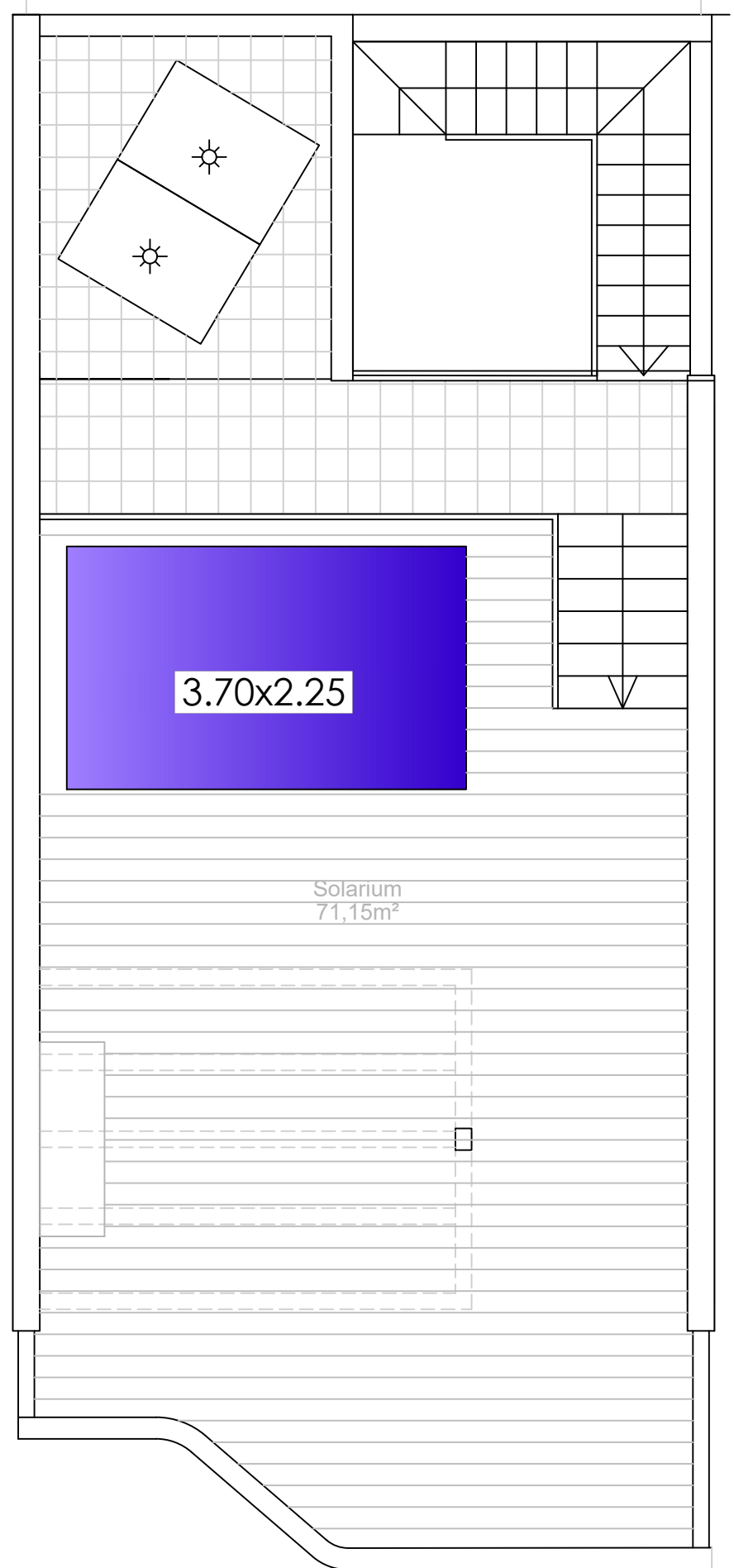


# VIVIENDA TIPO B-1

## PLANTA BAJA



## SOLARIUM



SUP. CONSTRUIDA VIVIENDA	70,60 m <sup>2</sup>
Porche en P. Baja	11,70 m <sup>2</sup>
Total Sc.	82,30 m <sup>2</sup>
Patio en P. Baja	9,50 m <sup>2</sup>
Planta Solarium	71,15 m <sup>2</sup>
Parcela	107,95 m <sup>2</sup>

